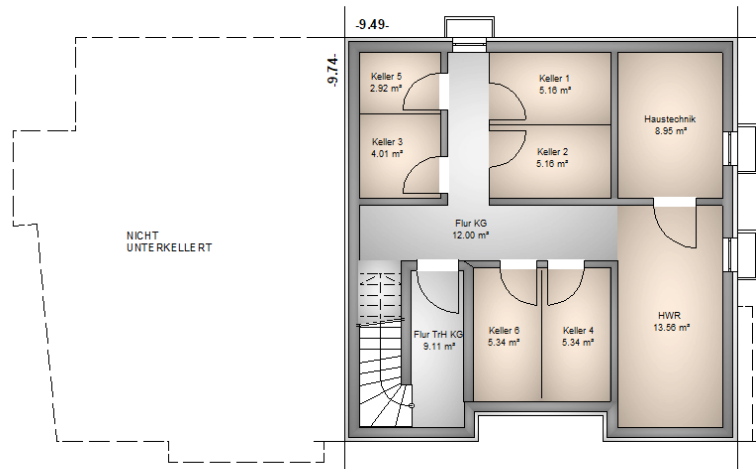


Projekt-Nr.: 18012

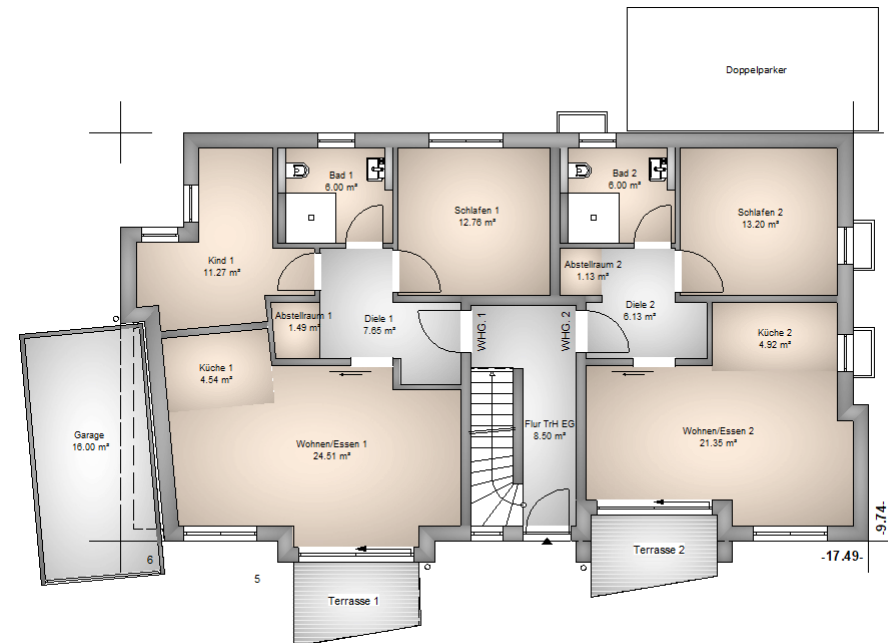
- Grundfläche ca. 17,49 x 9,74 m
- Wohnflächen jeweils 45 - 73 m<sup>2</sup>
- Jede Wohnung mit Terrasse/Balkon
- Duscbäder
- Dreiseitig belichtete Wohnungen
- Zusätzlicher Waschmaschinen- und Trocknerplatz in den Erdgeschoss-Wohnungen
- Offene Küchen



KG



EG



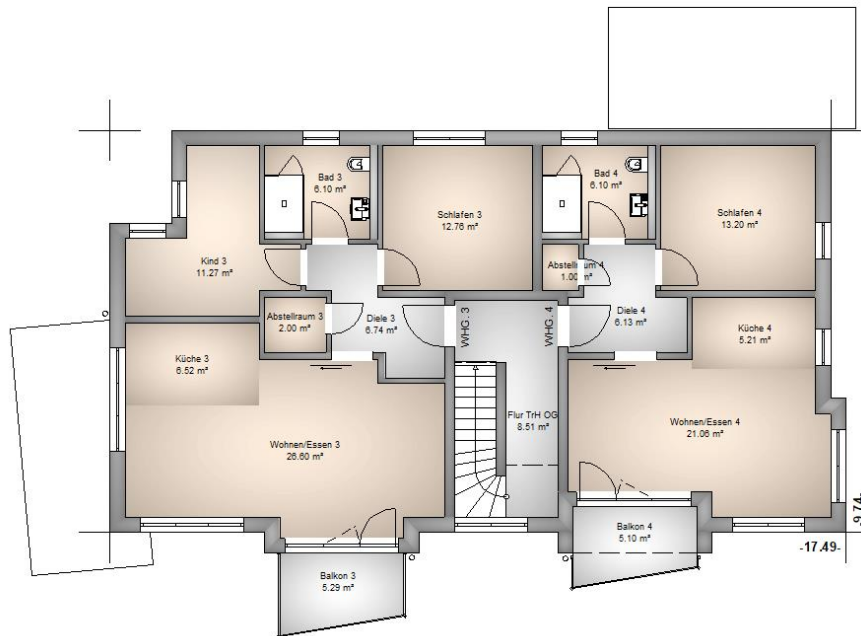
Copyright © ARTOS Planen & Bauen GmbH

Projekt-Nr.: 18012

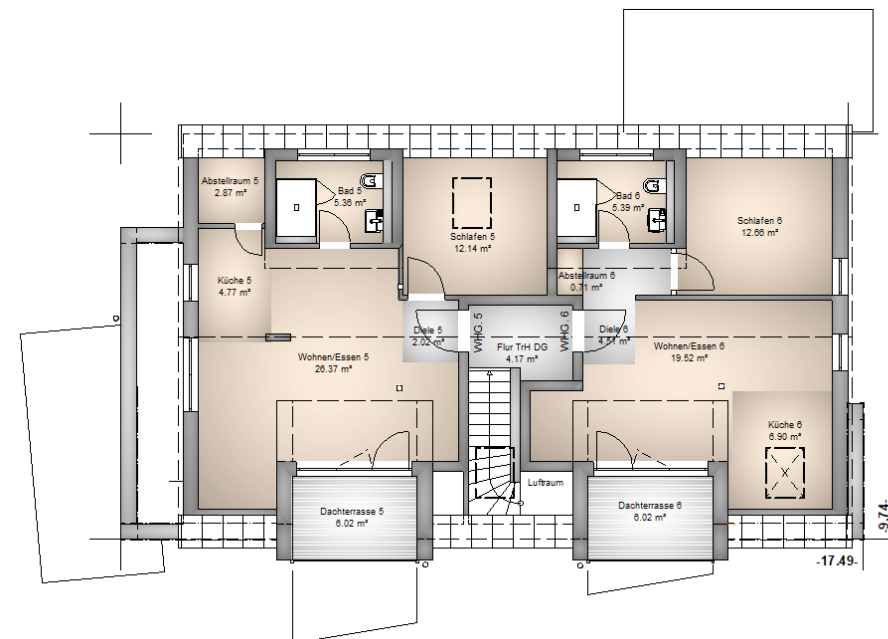
- Grundfläche ca. 17,49 x 9,74 m
- Wohnflächen jeweils 45 - 73 m<sup>2</sup>
- Jede Wohnung mit Terrasse/Balkon
- Duscbäder
- Dreiseitig belichtete Wohnungen
- Zusätzlicher Waschmaschinen- und Trocknerplatz in den Erdgeschoss-Wohnungen
- Offene Küchen



OG



DG



Copyright © ARTOS Planen & Bauen GmbH